

HANDLEIDING INELCO NEUTRIX



INHOUDSOPGAVE

1. TOEPASSINGSGEBIED	3
2. ONDERDELEN.....	4
3. GEBRUIK	6
4. TECHNISCHE GEGEVENS	7
5. GEBRUIKSAANWIJZING	8
6. ONDERHOUD	10
7. ONDERDELENTEKENING	11

1. TOEPASSINGSGEBIED

De wolfram elektrode slijper WAG is uitsluitend geschikt voor het slijpen van gangbare handelstypen TIG laselektroden Een andere toepassing dan in deze gebruiksaanwijzing is omschreven is niet toelaatbaar.

Lees voor het in gebruik nemen eerst de gebruiksaanwijzing in zijn geheel door.

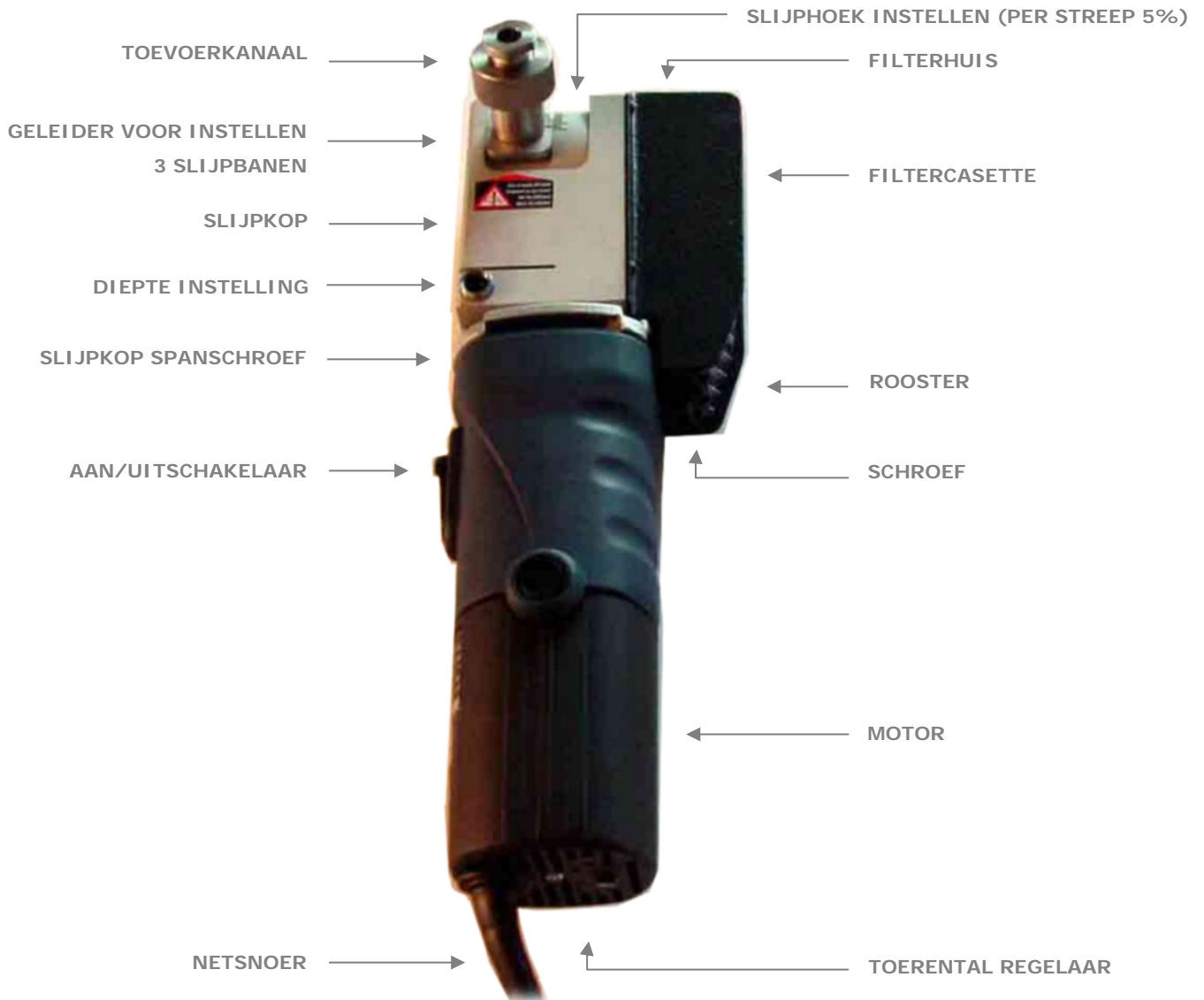
1.1. VEILIGHEIDSMATREGELEN

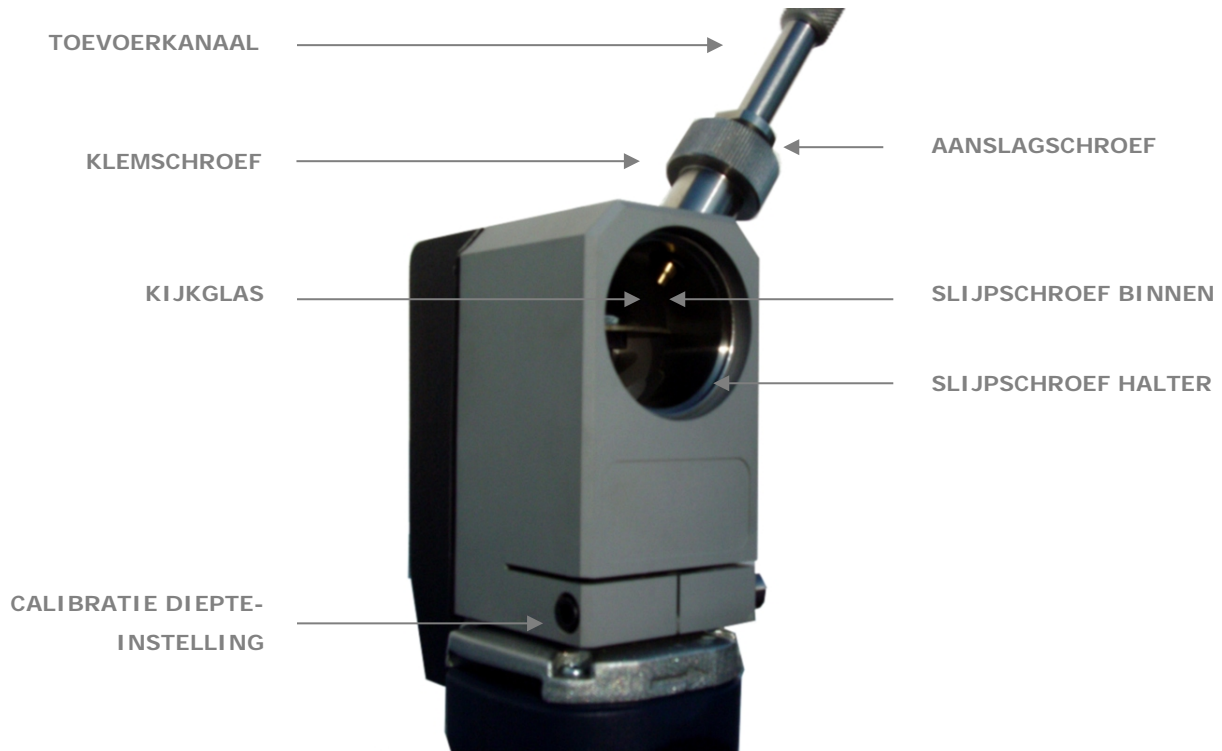
- Controleer voor ingebruikneming eerst of het apparaat aan de buitenkant geen aanwijsbare schade heeft.
- Gebruik het apparaat niet zonder gemonteerde filtercassette.
- Verwissel de filtercassette zoals beschreven in deze handleiding.
- Schakel het apparaat alleen aan als de elektrode houder in het toevoerkanaal zit.
- Verwijder de elektrode houder pas als het slijpwiël stil staat.

1.2. MANKEMENTEN EN SCHADE DIRECT VERHELPEN

- Het onderhoud zelf aan elektrische aandrijvingen mag slechts door een elektrotechnische vakman verricht worden.
- Gebruik het apparaat niet in vochtige ruimten, beschermen tegen regen e.d.
- Gebruik alleen originele onderdelen.
- Verwijder de netstekker uit het stopcontact bij reparatie, onderhoud, filter of slijpwiël vervanging.

2. ONDERDELEN





2.1. SPANTANGEN



Spantang	Diameter electrode
16.1	1,0mm
16.2	1,6mm
16.3	2,0mm
16.4	2,4mm
16.5	3,2mm
16.6	4,0mm

3. GEBRUIK

Het apparaat is geschikt voor het slijpen van wolframelektroden

- Voor wolframelektroden zuiver of met toevoegingen.
- Voor traploze tophoekinstelling van 15 tot 90 graden.
- Met diepte instelling voor optimaal elektroden verbruik.
- Voor elektroden van een lengte van 25 mm of langer.
- Voorzien van geïntegreerd verwisselbaar filter voor het slijpstof.
- Inzetbaar als werkbank of handgereedschap.
- Voor een eenvoudig en precisie langsslijping.

4. TECHNISCHE GEGEVENS

Capaciteit:	850 Watt
Netaansluiting:	220V/50Hz geïsoleerd volgens EN 50144
Toerental:	Regelbaar van 7000 min_ tot 32000 /min
Gewicht:	2,83 kg
Filtercassette:	Wegwerffilter eenmalig gebruik
Diamantschijf:	Diameter 40mm

4.1. Inhoud koffer

Machine bestaande uit:	Aandrijfmotor type 850E Slijpkop met filterhuis en filter Diamantslijpschijf 400mm Elektrode houder Spantangen voor elektroden 1,6mm, 2,4mm en 3,2mm
Services gereedschap:	Inbussleutel 8mm Inbussleutel 4 mm Steeksleutel 13/17mm Steeksleutel 13/14mm Wegwerpzakje voor filter

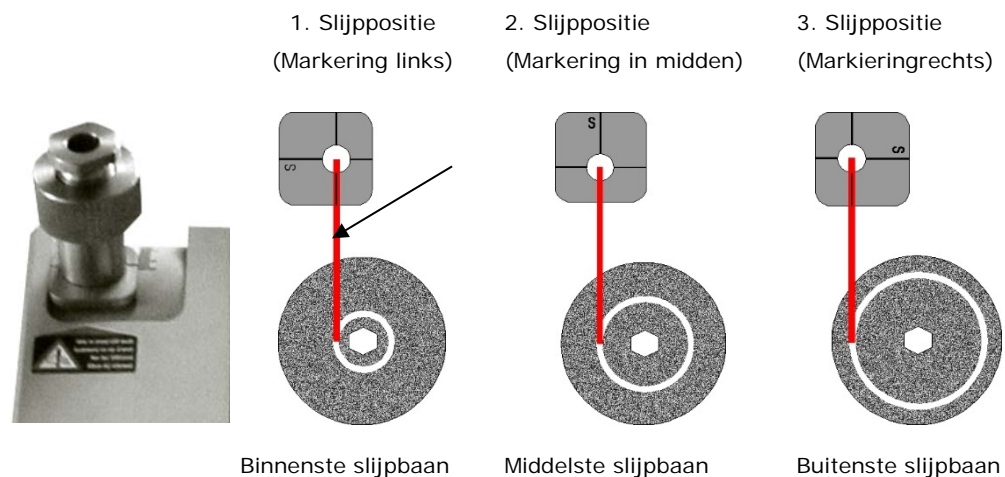
5. GEBRUIKSAANWIJZING

5.1. VOORBEREIDENDE WERKZAAMHEDEN

Let op de slijpkop (2) moet in het midden en tot de aanslag van het motorhuis vast gemonteerd te zijn. De slijpkop spanschroef (15) moet goed vastgezet zijn..

5.2. KEUZE SLIJPPPOSITIE

Al naar gelang de slijtage van de diamant schijf is de keuze van 3 slijpposities mogelijk. Klemschroef (22) met de hand losdraaien. Het geleidelement (20) oplichten in de gewenste richting verdraaien telkens 90 graden en de hoekinstelling (slijphoek instelling) instellen. Klemschroef (22) weer vastzetten.



5.3. KEUZE DIAMETER ELEKTRODE

Schroef de gewenste spanstang in de elektrodehouder. Bij aflevering wordt fabrieksmatig de spanstang 2,4 mm gemonteerd.

5.4. INSTELLEN TOPHOEK

Klemschroef (22) een klein beetje losdraaien. De indicatiestreek op de gewenste slijphoek instelling zetten. Klemschroef (22) weer vastdraaien.

Let op!

De hoek van 15 graden betekent de kleinste hoek aan de elektrode. De 180 gradenhoek betekent een haakse afvlakking van de elektrode een deelstreepje is 5 graden.

Bediening

Het instellen van de juiste tophoek geschiedt met de diepte instelling (12) van de slijp opspanschroef (15) Het instellen moet bij iedere slijpbewerking uitgevoerd worden.

5.5. INBEDRIJFSTELLING

Steek de wolframelektrode in de elektrodehouder met spanelement en laat de elektrode circa 35mm uitsteken.

Steek de elektroden houder in de diepte instelling totdat de spantang in de slijpkop spanschroef is verbonden. Door de elektrode houder naar rechts te draaien wordt de elektrode vastgezet.

Steek de elektrode houder nu in het toevoerkanaal totdat deze de slijpschijf raakt. Een en ander is te controleren via het kijkglas.

Steek de stekker in het stopcontact.

Stel het toerental in.

Schakel het apparaat in (11).

5.6. SLIJPEN WOLFRAAMELEKTRODE

Draai de elektrodehouder langzaam en voorzichtig tegen de diamantschijf Controleer e.e.a. via het kijkglas.

Draai de elektrode houder langzaam en onder lichte druk rond tegen de slijpschijf. Het slijpen is gereed wanneer de aanslag(14) bereikt wordt. Schakel het apparaat uit en laat de motor uitlopen. Neem de elektrodehouder uit het apparaat en steek hem weer in de diepte instelling. Door de elektrode houder linksom te draaien komt de elektrode weer los.

Tabel 1 richtgetallen voor het slijptoerental

Elektrodediameter	1,0mm	1,6mm	2,0mm	2,4mm	3,2mm	4,0mm
Regelinstelling	6	6	5	5	4	4

Let op!

Voorkom een te zware of sterke druk van de elektrode tegen de slijpschijf voordat de aanslag (14) bereikt wordt. Voordat het apparaat wordt ingeschakeld moet de elektrodehouder in het toevoerkanaal zitten. Wacht met het uitnemen van de elektrodehouder totdat de motor stilsta. Indien dit veronachtzaamd wordt kan er ongewenst slijpstof uit het invoerkanaal naar buiten komen.

6. ONDERHOUD

Onderhoud en service werkzaamheden mogen alleen uitgevoerd worden wanneer het apparaat niet meer met het stoomnet verbonden is.

6.1. FILTER WISSELEN

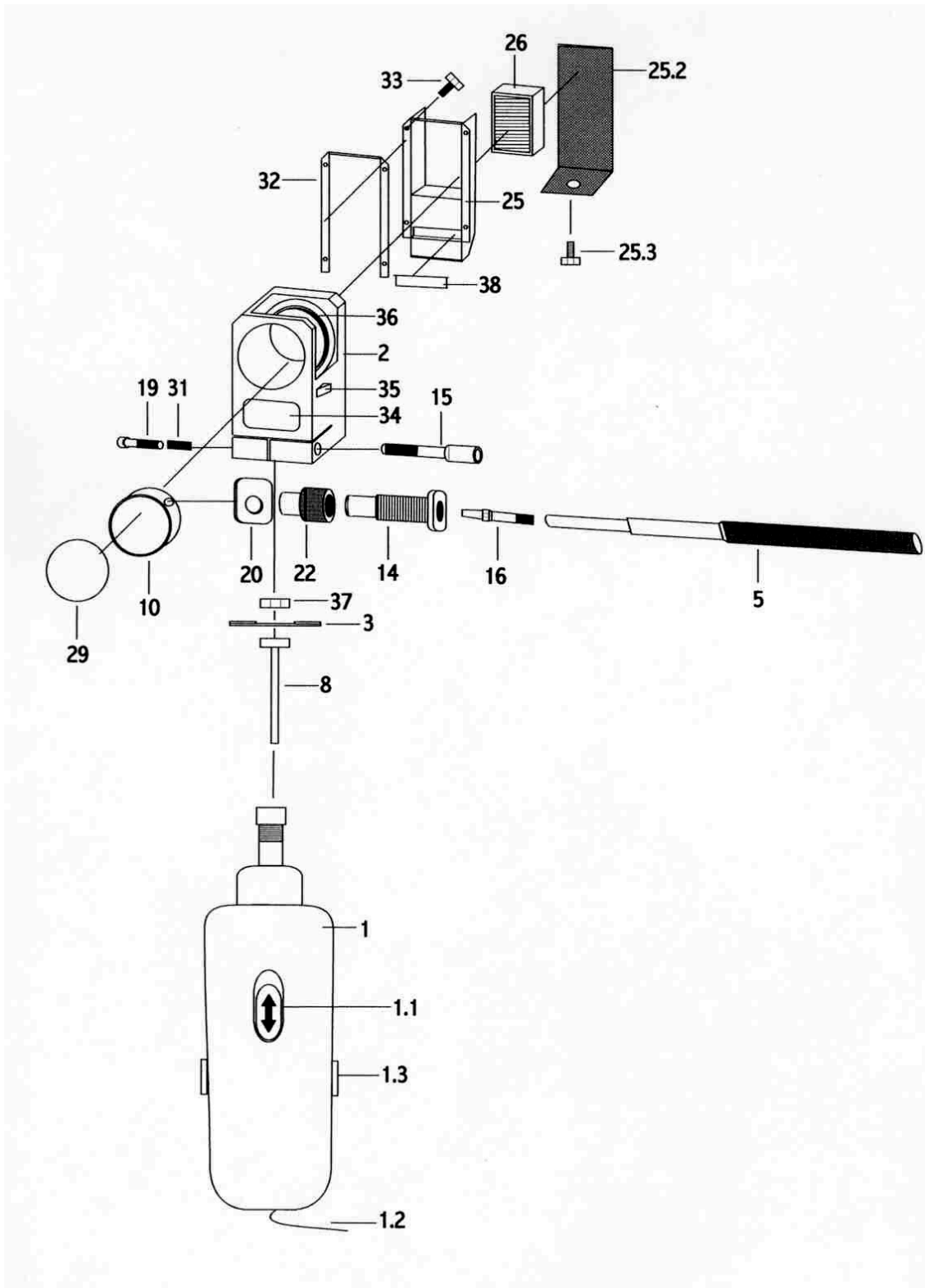
Indien het kijkglas volledig dicht zit met slijpsel dan is het noodzakelijk om het stoffilter te vernieuwen.

- 1 Bevestigingsschroef 25.3 van het filterhuis losmaken.
- 2 Rooster openklappen en afnemen.
- 3 Filtercassette uitnemen en met het afvalzakje chemisch afval afvoeren.
- 4 Nieuwe filtercassette zodanig monteren dat de gummiafdichting van het filter bij de slijpkop goed afdicht.

6.2. SLIJPWIEL VERWISSELEN

- 1 Elektrodehalter (5) .
- 2 Verwijder de aanslagschroef (14) Sleutelwijdte 17.
- 3 Met kijkglas (29) naar voren toe afnemen.
- 4 Slijpkop spanschroef (15) losmaken (Inbus*mm).
- 5 Slijpkop naar voren trekken.
- 6 Slijpschijf (3) met steeksleutel (sw14) naar links en met een tweede steeksleutel (sw13) na. Draaien en verwijderen. Slijpwiel afnemen.
- 7 Nieuw slijpwiel plaatsen en weer vastzetten.
- 8 Verdere montage in omgekeerde volgorde van punt 5.

7. ONDERDELENTEKENING



Slijt en vervanging onderdelen

Toepassingsgebied

Pos.	Bezeichnung		Artikel - Nr.:
	Wolframelektroden-Anschleif-Gerät Neutrix – Type: NEUTRIX	1 Stuk	
1	Motor	1 Stuk	NTR.TRIX/1
1.1	Ein/ Ausschalter	1 Stuk	NTR.TRIX/1.1
1.2	Aansluitkabel	1 stuk	NTR.TRIX/1.2
1.3	Kohlebürsten	2 Stuks	NTR.TRIX/1.3
2	Slijpkop	1 Stuk	NTR.TRIX/2
3	Slijp schrijf Ø 40 mm	1 Stuk	NTR.TRIX/3
5	Elektrodehouder	1 Stuk	NTR.TRIX/5
8	Antriebswelle (SW 13)	1 Stuk	NTR.TRIX/8
10	Kulisse	1 Stuk	NTR.TRIX/10
14	Anschlagschraube (SW 17)	1 Stuk	NTR.TRIX/14
15	Schleifkopfspanschraube	1 Stuk	NTR.TRIX/15
16	siehe Unterpunkte		NTR.TRIX/16
16.2	Klemnippel Ø 1,6 mm	1 Stuk	NTR.TRIX/16.2
16.4	Klemnippel Ø 2,4 mm	1 Stuk	NTR.TRIX/16.4
16.5	Klemnippel Ø 3,2 mm	1 Stuk	NTR.TRIX/16.5
19	Inbusschraube (M5 x 30) der Tiefenlehre	1 Stuk	NTR.TRIX/19
20	Führungselement der 3 Positionen	1 Stuk	NTR.TRIX/20
22	Schroef voor hoekinstelling	1 Stuk	NTR.TRIX/22
25	Filterhouder	1 Stuk	NTR.TRIX/25
25.2	Filterdeksel	1 Stuk	NTR.TRIX/25.2
25.3	Schroef voor filterdeksel (Inbus M 5 x 6)	1 Stuk	NTR.TRIX/25.3
26	Filter	1 Stuk	NTR.TRIX/25.3
29	Glaasje	1 Stuk	NTR.TRIX/26
31	Veer	1 Stuk	NTR.TRIX/29
32	Dichtgummi	1 Stuk	NTR.TRIX/31
33	Halteschraube	4 Stuks	NTR.TRIX/33
34	Typenaufkleber „Neutrix“	1 Stuk	NTR.TRIX/34
35	Sicherheitsaufkleber	1 Stuk	NTR.TRIX/35
36	Schaalverdeling	1 Stuk	NTR.TRIX/36
37	Mutter (M 8, SW 13)	1 Stuk	NTR.TRIX/37
38	Dichtgummi	1 Stuk	NTR.TRIX/38

Toebehorende artikelen

39	Koffer voor slijper	1 Stuk	NTR.TRIX/39
40	Maulschlüssel (SW 13, SW 17)	1 Stuk	NTR.TRIX/40
41	Maulschlüssel (SW 13, SW 14)	1 Stuk	NTR.TRIX/41
42	Inbussleutel 8 mm	1 Stuk	NTR.TRIX/42
43	Inbussleutel 4 mm	1 Stuk	NTR.TRIX/43

44	Afvalzak voor filter	1 Stuk	NTR.TRIX/44
16.1	Klemnippel Ø 1,0	1 Stuk	NTR.TRIX/
	Klemnippel Ø 2,0	1 Stuk	NTR.TRIX/
6.6	Klemnippel Ø 4,0	1 Stuk	NTR.TRIX/