

Hydraulische hefteenvijzels, enkelwerkend

▼ Afgebeeld: SOH-10-6



SOH serie

Hefcapaciteit:

8,5 - 20 ton

Slaglengte:

136 - 157 mm

Teenhoogte:

20 mm

Maximale werkdruk:

700 bar



RSM Flat-Jac®

Enkelwerkende cilinders met lage inbouwhoogte, ideaal voor toepassingen in kleine ruimten.

Pagina: 22

- Voor heffen van zware uitrustingen met beperkte toegang
- Afzonderlijke hydraulische pomp verhoogt de veiligheid
- Heftegen met geringe bouwhoogte
- Precisiegeleiding om wrijving- en zijdelingse belasting op de cilinder tegen te gaan
- Twee uitschuifbare steunvoeten voor extra stabiliteit
- Inclusief cilinder van de RC serie DUO met CR-400 koppeling.

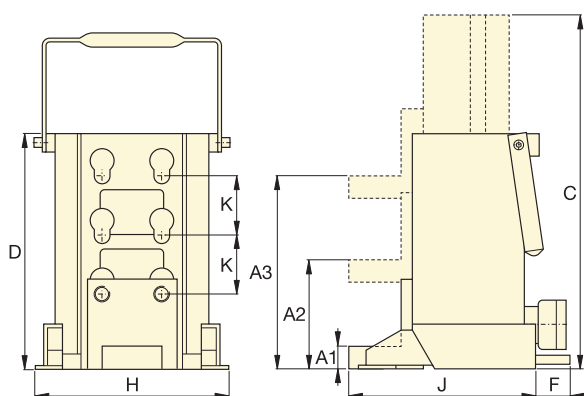


Heavy-Duty Transportrollen

Enerpac adviseert voor het veilig verplaatsen van lasten de ER-serie transportrollen te gebruiken in combinatie met deze hefteenvijzels.

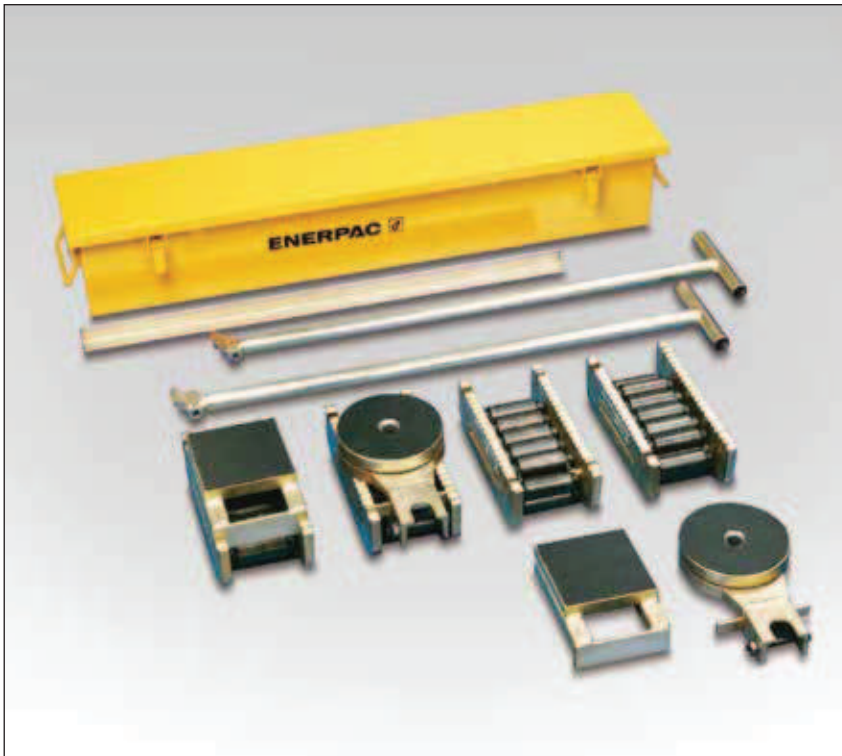
Pagina: 168

▼ Voor het heffen van zware apparatuur met minimale ruimte tussen vloer en machine is de SOH-Hefteenvijzel ideaal.



Hefcapaciteit ton (kN)	Teenhoogte (mm)			Slaglengte (mm)	Modelnummer	Olieinhoud (cm ³)	Afmetingen (mm)						🏋️ (kg)
	Minimum A1	Centraal A2	Maximum A3				Inb. hoogte plunjer uit C	Hoogte huis D	F	H	J	K	
8,5 (75)	20	95	169	136	SOH-10-6	224	430	294	–	190	214	74	26
20 (178)	30	110	190	157	SOH-23-6	525	472	320	65	265	250	80	45

▼ Afgebeeld: ERS-20 set



- Robuste en solide constructie voor een lange levensduur
- Constructie met lage bouwhoogte voor vergroting van de stabiliteit
- Lage rolweerstand zorgt voor gemakkelijk transport
- Draaischijven en uitrichttafels kunnen apart op de transportrollen worden gemonteerd.

Veilig en eenvoudig verplaatsen van zware lasten



De sets worden geleverd inclusief:
Koppelstangen **ELB-1** (2x),
hendels 0,9 m **ERH-1** (2x)
en metalen kist **EMB-1**

Als accessoire verkrijgbaar:
1,2 m lange hendel **ERH-2** voor 60 en
80 ton transportrollen.



Vertikale hefwig en hefteenvijzels

De last moet eerst worden opgetild voordat de transportrollen geplaatst kunnen worden. Dit kan eenvoudig gedaan worden met de LW-16 of SOH-serie hefteenvijzels.

Pagina: 166

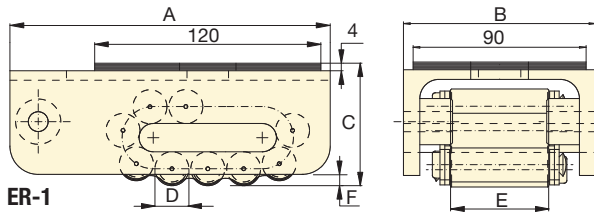
▼ De transportrollen worden ingezet voor zwaar transport. Om de machine op te heffen is eerst gebruik gemaakt van de Enerpac hefteenvijzel.



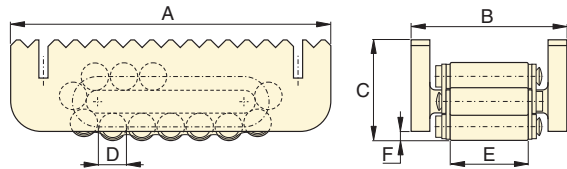
▼ Verplaatsen van een chemische tank: voor de eerste paar centimeters werd de last geheven met Enerpac RCS-serie cilinders met lage bouwhoogte en dan verplaatst door middel van de transportrollen.



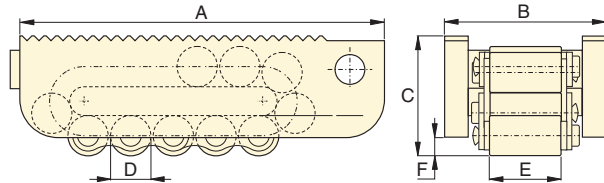
Heavy-Duty Transportrollen



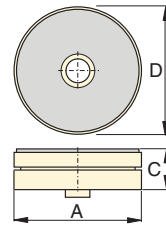
ER-1



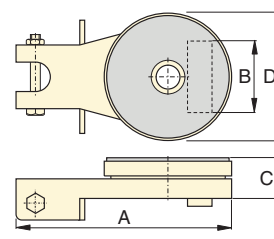
ER-10, ER-15, ER-30



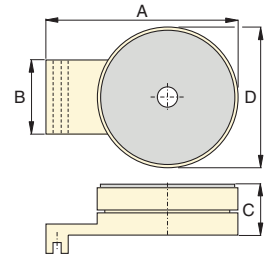
ER-60, ER-80



ES-1,
Draaischijf



ES-10, ES-15, ES-30
Draaischijf



ES-60, ES-80,
Draaischijf

**ELP
ER
ES
serie**

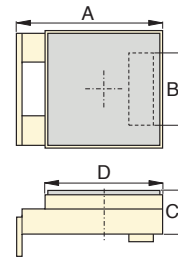


Maximale transportlast:

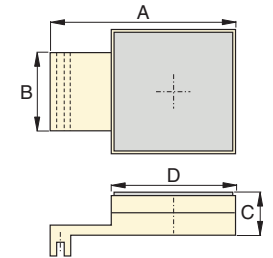
80 ton (711 kN)

Transportrollen kunnen afzonderlijk besteld worden of in een set.

Capaciteit set*	Modelnummer set	Transportrollen (4x)	Draaischijven (2x)	Uitrichttafels (2x)	Gewicht inclusief hendels en metalen kist (kg)
20 (178)	ERS-20	ER-10	ES-10	ELP-10	49
30 (267)	ERS-30	ER-15	ES-15	ELP-15	55
60 (533)	ERS-60	ER-30	ES-30	ELP-30	75








ELP-10, ELP-15, ELP-30
Uitrichttafel



ELP-60, ELP-80
Uitrichttafel

* De sets zijn, om veiligheidsredenen, zo ontworpen dat twee transportrollen de totale last kunnen dragen in geval van ongelijkmatige vloerooppervlakken.

	Capaciteit ton (kN)	Modelnummer	Afmetingen (mm)						Rollencontact per transportrol	Aantal rollen	Gewicht (kg)
			A	B	C	D	E	F			
 ER-1  ER-10	1 (8,9)	ER-1	170	100	65	18	51	6	4	11	3,8
	10 (89)	ER-10	210	102	66	18	51	6	5	15	5,2
	15 (133)	ER-15	220	115	75	24	60	10	4	13	7,3
	30 (267)	ER-30	270	130	92	30	68	10	4	13	13,0
	60 (533)	ER-60	380	168	125	42	76	16	4	13	31,9
	80 (711)	ER-80	530	182	145	50	86	19	6	17	60,9
 ES-1  ES-10	1 (8,9)	ES-1	207	-	26	90	-	-	-	-	1,1
	10 (89)	ES-10	220	73	42	130	-	-	-	-	3,7
	15 (133)	ES-15	220	86	42	130	-	-	-	-	3,7
	30 (267)	ES-30	250	96	48	150	-	-	-	-	5,3
	60 (533)	ES-60	275	114	61	190	-	-	-	-	13,7
	80 (711)	ES-80	360	128	61	220	-	-	-	-	18,9
 Uitrichttafel	10 (89)	ELP-10	149	73	42	120	-	-	-	-	3,7
	15 (133)	ELP-15	149	86	42	120	-	-	-	-	3,7
	30 (267)	ELP-30	178	96	48	130	-	-	-	-	5,3
	60 (533)	ELP-60	270	114	61	180	-	-	-	-	13,8
	80 (711)	ELP-80	350	128	61	200	-	-	-	-	18,8