

GROVE GMK 4080

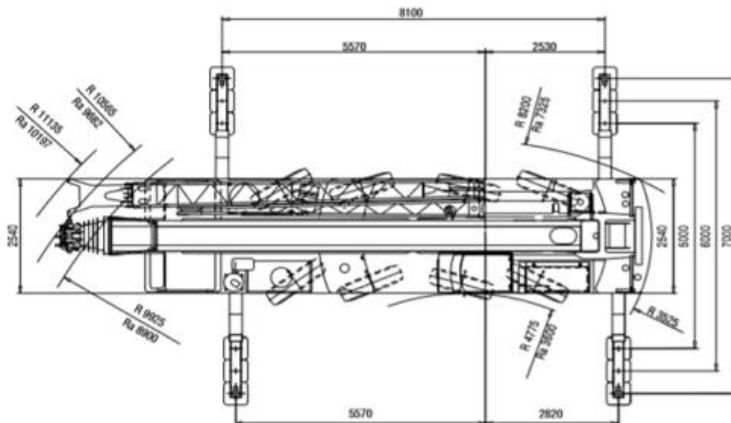
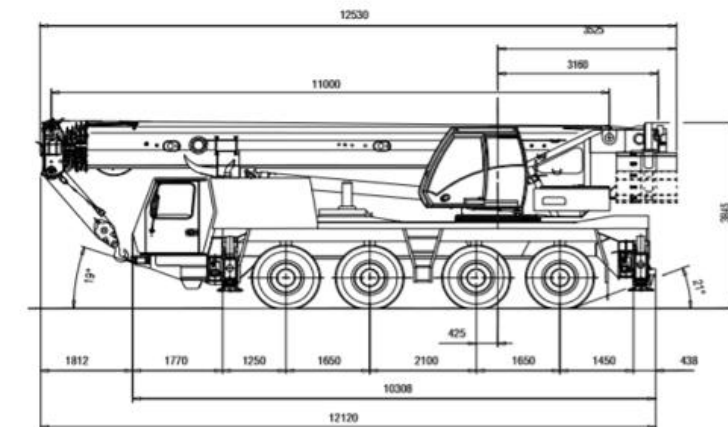
Mobiele kraan 90 ton

artn.nr. 11146000

Specificaties:

- Lengte kraan : 12.120 mm
- Afmetingen volledig gestempeld : 8.100 mm x 7.000 mm
- Afmetingen stempelschotten : 2.400 mm x 960 mm
- Draaicirkel ballast : 3.530 mm
- Mastlengte : 51 meter
- Hijsblok : 1 schijfs 16 ton (300 kg)
- Jib : Hydraulisch 8.700 mm – 15.000 mm
- Opbouwtijd : +/- 30 minuten

Dimensions • Abmessungen • Encombrement
Dimensiones • Dimensioni • Размеры

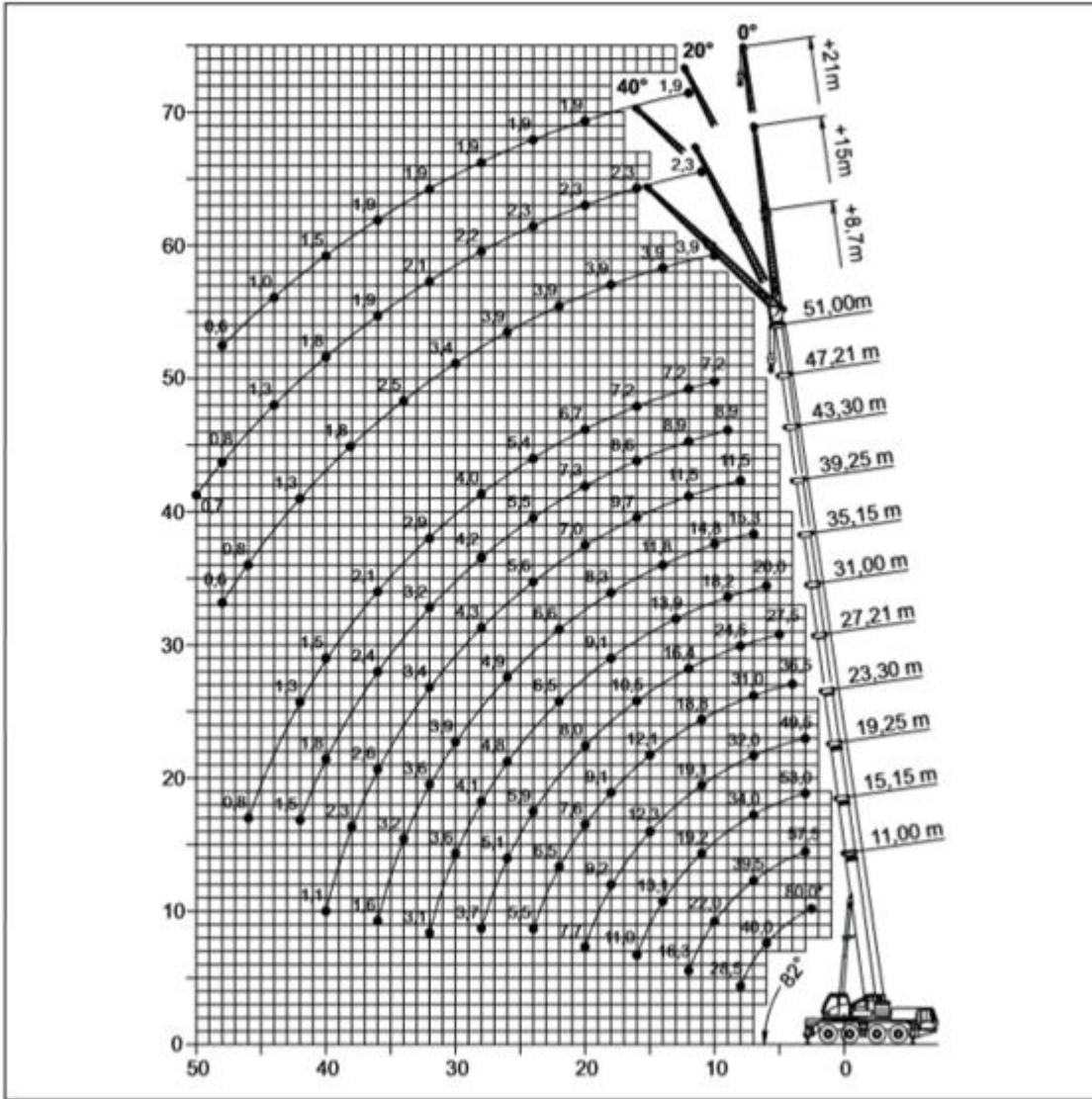


*Ra - Radius all'intero assenti
Radius schiedprijnt
Rayon innen de twee direction
Radio de giro con todos los ruedas girando
Радиус гири при управлении всеми колесами*



Working range • Arbeitsbereiche • Diagramme de levage • Gama de trabajo • Area di lavoro • Грузовысотные характеристики

11,0–51,0 m
 0°–40°
8,7/15,0/21,0 m
 7,0 m
 360°



	Hook block • Hakenflasche • Crochet-moufle • Gancho • Ganci • Крюковой блок (t)	H (mm)
	80D	3200
63D	3000	
40D	2900	
16E	2800	
8 H/B	2350	



Telescopic boom • Teleskopausleger • Flèche principale • Pluma telescópica • Braccio telescopico • Телескопическая стрела

11,0-51,0 m
 7,0 m
 360°
 11,8 t

EN 13000

m	11,00	15,15	19,25	23,30	27,21	31,00	35,15	39,25	43,30	47,21	51,00
3,0	68,0	57,0	53,0	49,5	-	-	-	-	-	-	-
4,0	53,5	50,5	47,0	44,0	36,5	-	-	-	-	-	-
5,0	46,0	44,5	41,5	39,0	35,0	27,5	-	-	-	-	-
6,0	38,0	38,5	37,0	34,0	32,5	26,5	20,0	-	-	-	-
7,0	31,5	32,0	30,0	29,0	26,5	25,5	19,7	15,3	-	-	-
8,0	25,0	25,5	25,0	24,0	23,5	22,0	19,3	15,3	11,5	-	-
9,0	-	21,0	21,5	20,5	20,5	19,0	17,8	15,1	11,5	8,9	-
10,0	-	17,7	18,1	18,2	17,9	16,6	15,5	14,8	11,5	8,9	7,2
11,0	-	15,0	15,5	16,1	15,8	14,6	13,7	13,1	11,5	8,9	7,2
12,0	-	13,0	13,9	14,0	13,8	13,0	12,7	11,7	11,5	8,9	7,2
13,0	-	-	12,2	12,3	12,1	11,6	11,8	10,4	10,3	8,9	7,2
14,0	-	-	10,8	10,9	10,7	10,7	10,7	9,4	9,2	8,9	7,2
15,0	-	-	9,6	9,8	9,6	10,0	9,6	8,9	8,4	8,4	7,2
16,0	-	-	8,6	8,8	8,6	9,0	8,6	8,5	7,9	7,9	7,2
18,0	-	-	-	7,2	7,0	7,4	7,0	7,2	7,2	7,0	6,5
20,0	-	-	-	6,0	5,8	6,2	5,8	6,2	6,2	6,0	5,5
22,0	-	-	-	-	4,8	5,2	5,0	5,4	5,2	5,0	4,6
24,0	-	-	-	-	4,0	4,4	4,4	4,6	4,4	4,2	3,9
26,0	-	-	-	-	-	3,9	4,0	3,9	3,8	3,3	3,3
28,0	-	-	-	-	-	2,5	3,5	3,4	3,2	3,0	2,7
30,0	-	-	-	-	-	-	3,0	2,9	2,7	2,5	2,3
32,0	-	-	-	-	-	-	2,0	2,5	2,3	2,1	1,8
34,0	-	-	-	-	-	-	-	2,2	2,0	1,8	1,5
36,0	-	-	-	-	-	-	-	-	1,7	1,5	1,2
38,0	-	-	-	-	-	-	-	-	1,4	1,2	0,9
40,0	-	-	-	-	-	-	-	-	-	0,9	-

11,0-51,0 m
 7,0 m
 360°
 9,3 t

EN 13000

m	11,00	15,15	19,25	23,30	27,21	31,00	35,15	39,25	43,30	47,21	51,00
3,0	68,0	57,5	53,0	49,5	-	-	-	-	-	-	-
4,0	53,5	50,5	47,0	44,0	36,5	-	-	-	-	-	-
5,0	45,0	44,5	41,5	39,0	35,0	27,5	-	-	-	-	-
6,0	37,0	37,0	34,0	31,0	30,0	26,5	20,0	-	-	-	-
7,0	29,0	29,5	27,5	26,5	25,0	24,0	19,7	15,3	-	-	-
8,0	22,5	24,0	23,5	22,0	22,0	20,5	18,8	15,3	11,5	-	-
9,0	-	19,4	19,8	20,0	18,8	17,4	16,2	15,1	11,5	8,9	-
10,0	-	16,2	16,9	17,3	16,4	15,2	14,1	13,5	11,5	8,9	7,2
11,0	-	13,7	14,6	14,8	14,4	13,3	13,3	11,9	11,5	8,9	7,2
12,0	-	12,0	12,7	12,8	12,6	11,9	12,0	10,5	10,3	8,9	7,2
13,0	-	-	11,1	11,2	11,1	11,2	10,7	9,7	9,2	8,9	7,2
14,0	-	-	9,8	9,9	9,8	10,2	9,7	9,3	8,7	8,3	7,2
15,0	-	-	8,7	8,9	8,7	9,1	8,7	8,7	8,3	8,2	7,2
16,0	-	-	7,8	7,9	7,8	8,2	7,8	8,0	7,8	7,5	6,9
18,0	-	-	-	6,8	6,3	6,7	6,3	6,8	6,7	6,3	5,7
20,0	-	-	-	5,7	5,1	5,5	5,6	5,7	5,5	5,3	4,8
22,0	-	-	-	-	4,2	4,6	4,9	4,8	4,6	4,4	4,0
24,0	-	-	-	-	3,7	4,2	4,2	4,1	3,9	3,7	3,4
26,0	-	-	-	-	-	3,6	3,5	3,5	3,3	3,1	2,8
28,0	-	-	-	-	-	2,0	3,0	2,9	2,8	2,6	2,3
30,0	-	-	-	-	-	-	2,6	2,5	2,3	2,1	1,8
32,0	-	-	-	-	-	-	1,6	2,1	1,9	1,7	1,4
34,0	-	-	-	-	-	-	-	1,8	1,6	1,4	1,1
36,0	-	-	-	-	-	-	-	-	1,3	1,1	0,8
38,0	-	-	-	-	-	-	-	-	1,0	0,8	-