

NL

VERTALING VAN DE ORIGINELE  
GEBRUIKERSHANDLEIDING

# Ultima-Tig-S



**inelco**  
grinders  
*The way to grind*

## Vertaling van de originele EU-verklaring van overeenstemming

Fabrikant: **INELCO GRINDERS A/S**  
**Industrivej 3, 9690 Fjerritslev, Denmark**  
**Tel: + 45 96 50 62 33, Fax. + 45 96 50 62 32**  
**E-mail: info@inelco-grinders.com**  
**Btw-nr. : DK 32652964**

verklaart hierbij dat

de machine voor het slijpen van wolfraamelektroden voor TIG-lassen:  
**ULTIMA-TIG-S - type: UT 03 en UT04**

is geproduceerd in overeenstemming met de bepalingen van de richtlijn van de Commissie inzake de harmonisatie van nationale wetgeving betreffende machines 2006/42/EU, EMC-richtlijn 2014/30/EU en RoHS2 richtlijn 2011/65/EU

geautoriseerd om het technische bestand aan te maken. Anders Thy, Industrivej 3, DK 9690 Fjerritslev

ULTIMA-TIG-S is ontwikkeld en geproduceerd volgens de volgende internationale normen:

EN 12100:2010, EN 50581:2012, EN 61029-1: 2009+A11,  
EN 61000-6-4: 2005, EN 61000-6-2: 2007

Verantwoordelijke                      Naam:           Anders Thy  
persoon:                                      01.04.2017

Handtekening:



### BELANGRIJKE VEILIGHEIDSINSTRUCTIES

Het is belangrijk om de veiligheidsregels te volgen bij het installeren en bedienen van de machine. Deze handleiding moet altijd worden gebruikt bij de installatie, het gebruik en het onderhoud van de machine.

### BIJ HET AFVAL DOEN



Gooi elektrische apparaten niet bij het gewone afval. De Europese richtlijn 2012/19/EU voor afgedankte elektrische apparatuur en de toepassing ervan in de nationale wetgeving vereisen recycling op een milieuvriendelijke manier.

Serienummer: \_\_\_\_\_

Datum: \_\_\_\_\_

## Inhoud

1.	Algemene beschrijving van de machine .....	3
2.	Wat is inbegrepen .....	4
3.	Operationele elementen.....	4
4.	Eerste gebruik.....	4
5.	Veiligheidsprocedures.....	4
6.	De elektrode in de elektrohouder bevestigen .....	5
7.	De slijphoek instellen en slijpen.....	5
8.	Onderhoud.....	6
9.	Vervangen van de slijpschijf.....	7
10.	Toepassingsgebied .....	7
11.	Technische specificaties .....	7
12.	Training.....	7
13.	Veiligheidsinformatieblad voor slijpvloeistof.....	7
14.	Onderdelenoverzicht .....	8
15.	Werktafel.....	10
16.	Accessoires.....	11

## 1. Algemene beschrijving van de machine

De **ULTIMA –TIG-S** is een gepatenteerde slijpmachine voor het nat slijpen van wolfraamelektroden voor TIG-lassen. Deze is zeer eenvoudig en gemakkelijk te gebruiken.

De diamantschijf slijpt de wolfraamelektroden in de lengterichting van de elektrode en de variabele hoekmeter maakt niet alleen de juiste slijphoek, maar indien nodig ook het plat slijpen van de punt mogelijk.

De slijpvloeistof in de gesloten slijpkamer zorgt ervoor dat er geen schadelijke stofdeeltjes in de omgeving terechtkomen. Het koelende effect van de slijpvloeistof betekent ook dat er geen verkleuring van de wolfraamelektrode door warmte is.

De schadelijke slijpstof wordt automatisch opgevangen in de speciale stofafscheider.

De meegeleverde elektrohouder en elektrodeklemmen, in combinatie met een uitstekende verstelling, vermindert de verspilling van elektroden en zorgt voor een uniform slijpresultaat bij elk slijpen.

De ULTIMA –TIG-S kan werken in een ruimte met een omgevingstemperatuur van 0 °C tot + 40 °C en een relatieve luchtvochtigheid van 50% bij 40 °C en 90% bij 20 °C. De machine is getest volgens beschermingsklasse IP21.

## 2. Wat is inbegrepen

Controleer bij ontvangst en uitpakken of de volgende onderdelen zijn inbegrepen in het pakket:

- ULTIMA-TIG-S-machine met een diamantschijf
- Stofafscheider met slijpvloeistof (onderdeelnr. 75494500)
- Flesje met 250 ml slijpvloeistof (onderdeelnr. 75491200)
- Wolfraamelektrodehouder (onderdeelnr. 75520023)
- Elektrodeklem  $\varnothing$  1,6 mm (onderdeelnr. 44490162)
- Elektrodeklem  $\varnothing$  2,4 mm (onderdeelnr. 44490164)
- Elektrodeklem  $\varnothing$  3,2 mm (onderdeelnr. 44490165)
- Elektrodeklem  $\varnothing$  4,8 mm (onderdeelnr. 44510167)
- Elektrodeklem  $\varnothing$  5,3 mm (onderdeelnr. 44510168)
- Elektrodeklem  $\varnothing$  6,4 mm (onderdeelnr. 44510169)
- Elektrodeklem  $\varnothing$  8,0 mm (onderdeelnr. 44510170)
- Werktafel inclusief bouten en moeren voor montage



## 3. Operationele elementen

1. Netschakelaar
2. Transporthendel
3. Graden-verdeling
4. Elektrodehouder
5. Uitstekende verstelling
6. Aanhaalschroef
7. Bout voor uitsteken 4,8 mm – 8,0 mm

## 4. Eerste gebruik

Verwijder de beschermfolie op de bijgevoegde werktafel en monteer de werktafel zoals weergegeven op de tekening achterin deze handleiding. Bevestig de slijpmachine op de werktafel en plaats deze op een werkbank of tafel.

**BELANGRIJK:** De ULTIMA-TIG-S kan niet draaien zonder slijpvloeistof!

De ULTIMA-TIG-S-slijpmachine bevat bij het afleveren geen slijpvloeistof. Voordat u de machine voor de eerste keer start, moet u de meegeleverde stofafscheider monteren en extra slijpvloeistof uit het flesje via de buis bijvullen totdat het juiste vloeistofpeil is bereikt (zie de markering op het frame van het inspectiedeksel).

Zorg ervoor dat de schakelaar in de OFF-stand staat. ("O" op de schakelaar)

Sluit de machine aan op de netspanning die op het typeplaatje is vermeld.

**BELANGRIJK:** Gebruik alleen een stopcontact met eenfasige voeding **MET** een aardverbinding.

## 5. Veiligheidsprocedures

- Gebruik het product nooit als de slijpschijf is beschadigd.
- Gebruik alleen diamantschijven die worden aanbevolen door Inelco Grinders A/S
- Gebruik het product alleen wanneer alle onderdelen van de kamer zijn gemonteerd
- Gebruik alleen de slijpmachine met EP770 slijpvloeistof van Inelco Grinders A/S

- Slijp alleen wolfraamelektroden met elektrohouder
- Gebruik altijd een geschikte maatklem voor de elektrode voor het slijpen.

## 6. De elektrode in de elektrohouder bevestigen

Selecteer de maat van de elektrodeklem die past in de diameter van de elektrode en monteer deze losjes in de elektrodehouder. Steek vervolgens de elektrode in de klem, zodat ongeveer 20 mm van de elektrode uit de klem steekt. Draai de klem vast met uw vingers, maar niet zo strak dat de elektrode niet in de klem kan schuiven.

Plaats de elektrode met de elektrodehouder in de uitstekende verstelling aan de rechterszijde van de slijpmachine (zie afbeelding) totdat hij stopt. Draai de elektrode met de klok mee vast met een zachte draaiing van de elektrodehouder. De elektrode mag alleen zo vast worden gedraaid, dat hij niet in de elektrodeklem schuift. Als de elektrode te strak is aangedraaid, kan de klem beschadigen.

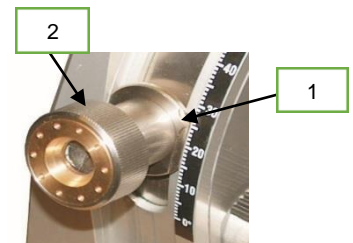
Aan de achterkant van de uitstekende verstelling is een regelschroef (zie afbeelding), die kan worden aangepast om de lengte van de uitstekende elektrode uit de klem te bepalen. De fabrikant heeft de regelschroef met ongeveer 0,3 mm ingesteld om zoveel mogelijk vermalingen per elektrode te krijgen.



Dit betekent dat u de elektrode tot 450 keer opnieuw kunt slijpen. Het is noodzakelijk om het uitsteeksel af te stellen wanneer het diamantwiel slijt. Het is vaak niet nodig om metaaldruppels voor het slijpen op de elektrode af te breken. De metaaldruppels smelten niet samen met de elektrode en worden tijdens het slijpen verwijderd.

## 7. De slijphoek instellen en slijpen

Pas de slijphoek aan door de cursor (1) op de gewenste slijphoek te plaatsen. Zet de elektrogeleider vast door de schroef (2) aan te draaien.



**Merk op dat de slijphoek gelijk is aan de helft van de punthoek!**

Nadat de wolfraamelektrode in de elektrodehouder is geplaatst, wordt deze in de hoekaanpassingseenheid gezet totdat de elektrode de diamantschijf bijna raakt. Start de machine via de aan/uit-schakelaar en draai de elektrodehouder in een kalm en gestaag tempo en met lichte druk totdat de elektrodehouder niet verder kan gaan. Laat de elektrodehouder ten minste vijf rondes draaien om het beste mogelijke slijpresultaat te krijgen.

**Het is niet nodig om de elektrode hard tegen het diamantwiel te drukken, een lichte druk is voldoende om de elektrode te slijpen.**



Trek de elektrodehouder iets naar achteren, zodat de elektrode de slijpschijf niet raakt. Zet de slijpmachine uit en trek de elektrodehouder eruit nadat de slijpmachine niet meer draait.

Verwijder de elektrode uit de elektrodehouder door het opnieuw plaatsen van de elektrode in de uitstekende verstelling en deze tegen de klok in te draaien. Trek vervolgens de elektrode eruit.

Het vormen van een vlakke punt op de elektrode na het slijpen:

- Stel de slijphoek in op 90° (terwijl de slijpmachine is uitgeschakeld)
- Plaats de elektrodehouder met de elektrode weer in de hoekaanpassing.
- Draai de aanhaalschroef op de hoekinstelling totdat u merkt dat de punt van de elektrode het slijpwielt raakt.
- Draai vervolgens de aanhaalschroef naar beneden. Een punt op het messing kogellager aan de bovenkant van de schroef komt overeen met het verwijderen
- Duw de elektrode weg van de slijpschijf.
- Start de slijpmachine en duw de elektrodehouder voorzichtig naar beneden met een draaiende beweging en de punt is plat geworden.
- Zet de slijpmachine uit en trek de elektrodehouder eruit.

## 8. Onderhoud

De ULTIMA-TIG-S moet altijd voldoende slijpvloeistof hebben om een optimale verzamelen van stof en koeling van het slijpproces te garanderen. Controleer daarom de hoeveelheid slijpvloeistof regelmatig en vul zo nodig bij. Een markering op het glazen frame geeft de juiste hoeveelheid slijpvloeistof aan (gemeten terwijl de slijpmachine is uitgeschakeld). Gebruik voor het garanderen van een lange levensduur van de slijpmachine en de diamantschijf alleen originele Inelco Grinders slijpvloeistof.



Vervang slijpvloeistof die zwaar is verontreinigd met stof.

**Stort slijpvloeistof en/of containers met stof in overeenstemming met nationale regelgeving, afhankelijk van het gehalte aan slijpstof. Zie het gegevensblad van de geselecteerde elektroden.**

### Dagelijkse inspectie

Om ervoor te zorgen dat de hoekinstelling vrij kunt bewegen, moet u deze elke dag helemaal naar achteren en naar voren verplaatsen. Als deze procedure niet wordt gevolgd, vangt de machine geleidelijk aan het stof in de slijpkamer op en als gevolg daarvan zal de hoekinstelling vast komen te zitten en is het onmogelijk om de slijpschijven te vervangen.

### Wekelijkse controle

Reinig de slijpkamer na 10-15 uur totale slijptijd, of minstens één keer per week.

Tap de slijpvloeistof af via een slang in een lege container. Verwijder de twee schroeven, het frame en de inspectiekap. Veeg de slijpkamer af met een doek of met keukenpapier. Eventueel resterende stof kan voorzichtig worden afgeschraapt. Monteer vervolgens het inspectiedeksel en het frame en vul het tot aan de bovenrand met slijpvloeistof.



Als de slijpvloeistof niet uit de slang komt, kan dit te wijten zijn aan stof in de slijpkamer, die het gat blokkeert. Om de slijpvloeistof weg te halen, drukt u wat lucht of slijpvloeistof door de slang met behulp van het flesje voor de slijpvloeistof.



Reinig de Ultima-TIG-S grondig elke keer dat het slijpwielt wordt vervangen, wanneer de stofafscheider vol is, of eerder indien nodig. Voer de reiniging uit zoals hierboven is vermeld.

Als de slijpmachine van binnen erg vies is, kan het volgende nodig zijn: Verwijder de machine van de werktafel, verwijder de 3 schroeven van de achterkant van de console. Scheid de console van de motoreenheid. Schraap en verwijder eventuele verontreinigingen van de console en de achterplaat



en was met water. Zorg ervoor dat de hoekversteleenheid vrij kan bewegen. Smeer en/of vervang de achterste afdichting en monteer de machine. Het is raadzaam dat de persoon die reinigt de noodzakelijke beschermende uitrusting draagt.

Het kan moeilijk zijn om het stof van de aluminium onderdelen te verwijderen zonder de onderdelen te beschadigen; kokend warm water is een effectieve manier om het slijpstof op te lossen.

### **Gebruik geen chemicaliën, oplosmiddelen of hogedrukreiniging**

Controleer de kabel regelmatig. Alleen gekwalificeerd personeel mag de kabel vervangen. Neem indien nodig contact op met Inelco Grinders A/S of uw lokale distributeur voor servicecontact.

## **9. Vervangen van de slijpschijf**

Volg de onderstaande procedure bij het demonteren van de machine:

De stroomtoevoer naar de ULTIMA-TIG-S **moet** zijn uitgeschakelde – trek de stekker uit het stopcontact.

Tap de slijpvlloeistof af; verwijder de twee schroeven, het afdekframe en de plastic inspectiekap. Stel de slijphoek in op 90°. De schijf kan nu worden beoordeeld. Ontgrendel de middelste schroef (**Let op:** de linker schroef). Verwijder de borgschijf en de slijpschijf en monteer een nieuwe slijpschijf.

## **10. Toepassingsgebied**

**Gebruik** de slijpmachine **alleen** voor het slijpen van **wolfraamelektroden**.

## **11. Technische specificaties**

De Ultima-TIG-S is de patentaanvraag voor wolfraamelektroden nummer 95942059.7. Stroomklasse: (eenfasige wisselstroom) 1x110V of 1x220-240V AC. Afhankelijk van het model. Zie het typeplaatje op de slijpmachine voor de stroomvoorziening. Veiligheid beschermd met randaarde. Volgens de richtlijn 2014/35/EU:

## **12. Training**

Er is geen speciale training vereist om de ULTIMA-TIG-S te gebruiken. Personen die de ULTIMA-TIG-S-machine gebruiken, moeten echter grondig de handleiding lezen en een basistraining hebben gekregen in het gebruik van de machine.

## **13. Veiligheidsinformatieblad voor slijpvlloeistof**

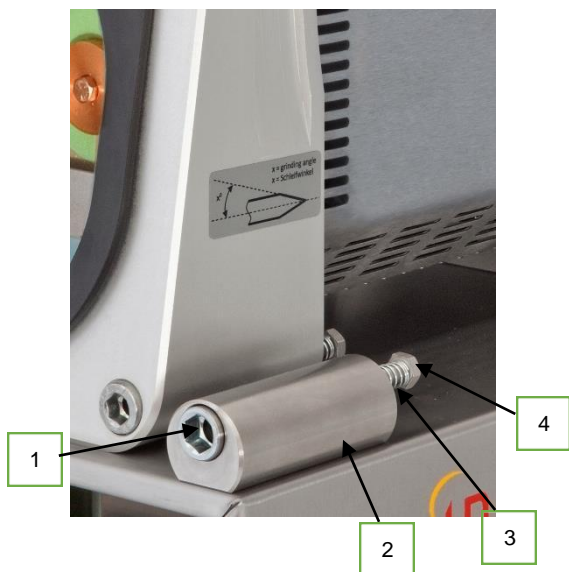
Ga naar de volgende link <http://www.inelco-grinders.com/specifications> voor de MSDS-data sheet (het veiligheidsinformatieblad) over de slijpvlloeistof.

### 14. Onderdelenoverzicht

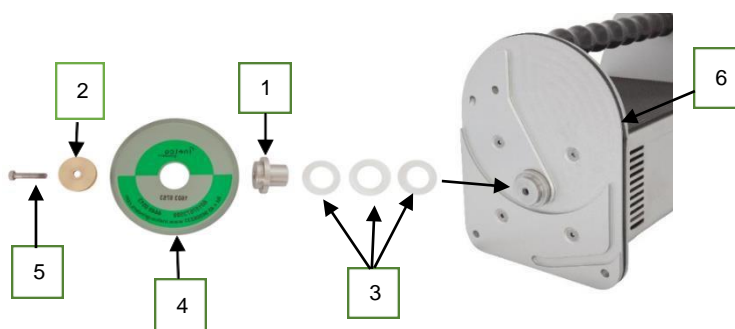


Pos.	Onderdeel nr.	Beschrijving
1	75522500	Afvoer/vulpijp
2a	44490901	Frame
2b	44490700	Plastic inspectiedeksel
2c	44520009	Pakkingring voor inspectiedeksel
2d	40320410	Bevestigingsschroef M4x10
3	44521001	Hoekaanpassing 4.8
4	44520007	Metalen strip
5	44521008	Registratieschaal bus 4.8
6	44521022	Spanschroef 4,8
6a	44470312	O-ring ø12x2
7	44521004	Aanhaalschroef 4,8 mm
7a	40310404	Puntschroef M4x6
8	44470124	Rubberen verpakking
9	44521027	Kogellager naar buiten 4,8
10	44520024	Schroef voor uitsteeksel
11	40040670	Schroef M6x70
12	44520028	Veer voor uitsteeksel
13	62189220	Graden-verdeling

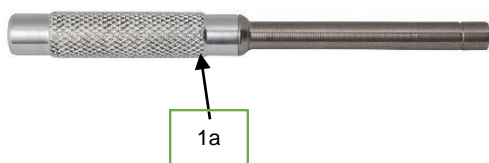




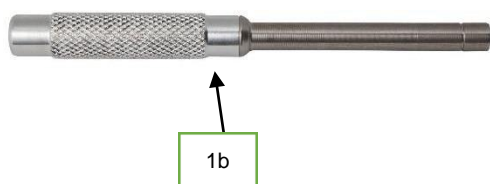
Pos.	Onderdeelnr.	Beschrijving
1	44520025	Bout voor uitsteeksel 4,8 mm
2	44521030	Behuizing voor uitsteeksel 4,8 mm
3	44520028	Veer voor uitsteeksel
4	40040670	Schroef M6x70



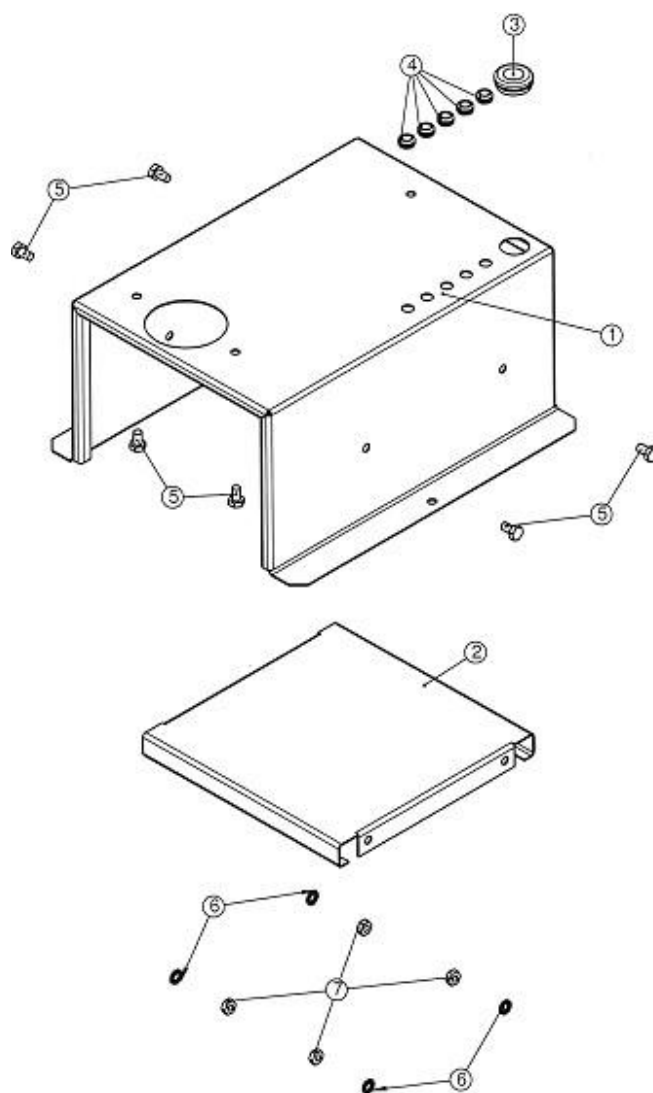
Pos.	Onderdeelnr.	Beschrijving
1	44520017	Bus voor wiel
2	41530530	U-wiel UT
3	44520018	Weerring voor bus (set)
4	44490512	Diamantschijf
5	44496525	Schroef M5 links
6	44520010	Pakkingring voor achterplaat



Pos.	Onderdeelnr.	Beschrijving
1a	75521023	Elektrodehouder voor Ø4,8-8mm
1b	75520123	Elektrodehouder voor Ø0,8-4,0 mm
2	75494500	Vloeistofcontainer



## 15. Werktafel



Pos.	Onderdeelnr.	Beschrijving
1	44529011	Bureauconsole
2	44529002	Verstijvingsplaat
3	44470124	Membraan
4	44470029	Gum inlooping
5	40040610	Bout M6x10
6	41711106	Tandborgring Ø6
7	41110605	Moer M6

De werktafel heeft een beschermende film. Verwijder deze voor de montage.

## 16. Accessoires

Onderdeelnr.	Elektrodeklem 	Onderdeelnr.	Voor korte elektroden 
44510158	Elektrodeklem, diameter 0,8 mm	44511162	Elektrodeklem, diameter 1,6 mm
44510171	Elektrodeklem, diameter 1,0 mm	44511164	Elektrodeklem, diameter 2,4 mm
44510161	Elektrodeklem, diameter 1,2 mm	44511165	Elektrodeklem, diameter 3,2 mm
44510163	Elektrodeklem, diameter 1,5 mm	44511171	Elektrodeklem, diameter 1,0 mm
44510162	Elektrodeklem, diameter 1,6 mm	44511172	Elektrodeklem, diameter 2,0 mm
44510172	Elektrodeklem, diameter 2,0 mm	44511173	Elektrodeklem, diameter 3,0 mm
44510164	Elektrodeklem, diameter 2,4 mm	44511174	Elektrodeklem, diameter 4,0 mm
44510173	Elektrodeklem, diameter 3,0 mm		
44510165	Elektrodeklem, diameter 3,2 mm		
44510174	Elektrodeklem, diameter 4,0 mm		
44510167	Elektrodeklem, diameter 4,8 mm		
44510168	Elektrodeklem, diameter 5,3 mm		
44510169	Elektrodeklem, diameter 6,45 mm		
44510170	Elektrodeklem, diameter 8,0 mm		



Onderdeelnr.	Slijpvloeistof – EP770
75491200	Slijpvloeistof, 250 ml
75491201	Flesje voor vloeistofverwijdering 250 ml
75494000	Slijpvloeistof, 5 liter
75491301	Slijpvloeistof geconc. 250 ml
75491300	Slijpvloeistof geconc. 2,84 l voor 60 l
75491305	Slijpvloeistof geconc. 4,65 l
44491225	Kraan voor 5 l jerrycan



AutoGrind voor automatisch slijpen op de Ultima-Tig-S kan achteraf worden ingebouwd.  
Vraag uw dealer om meer informatie.

