



Working range • Arbeitsbereiche • Diagramme de levage • Gama de trabajo • Area di lavoro • Грузовысотные характеристики



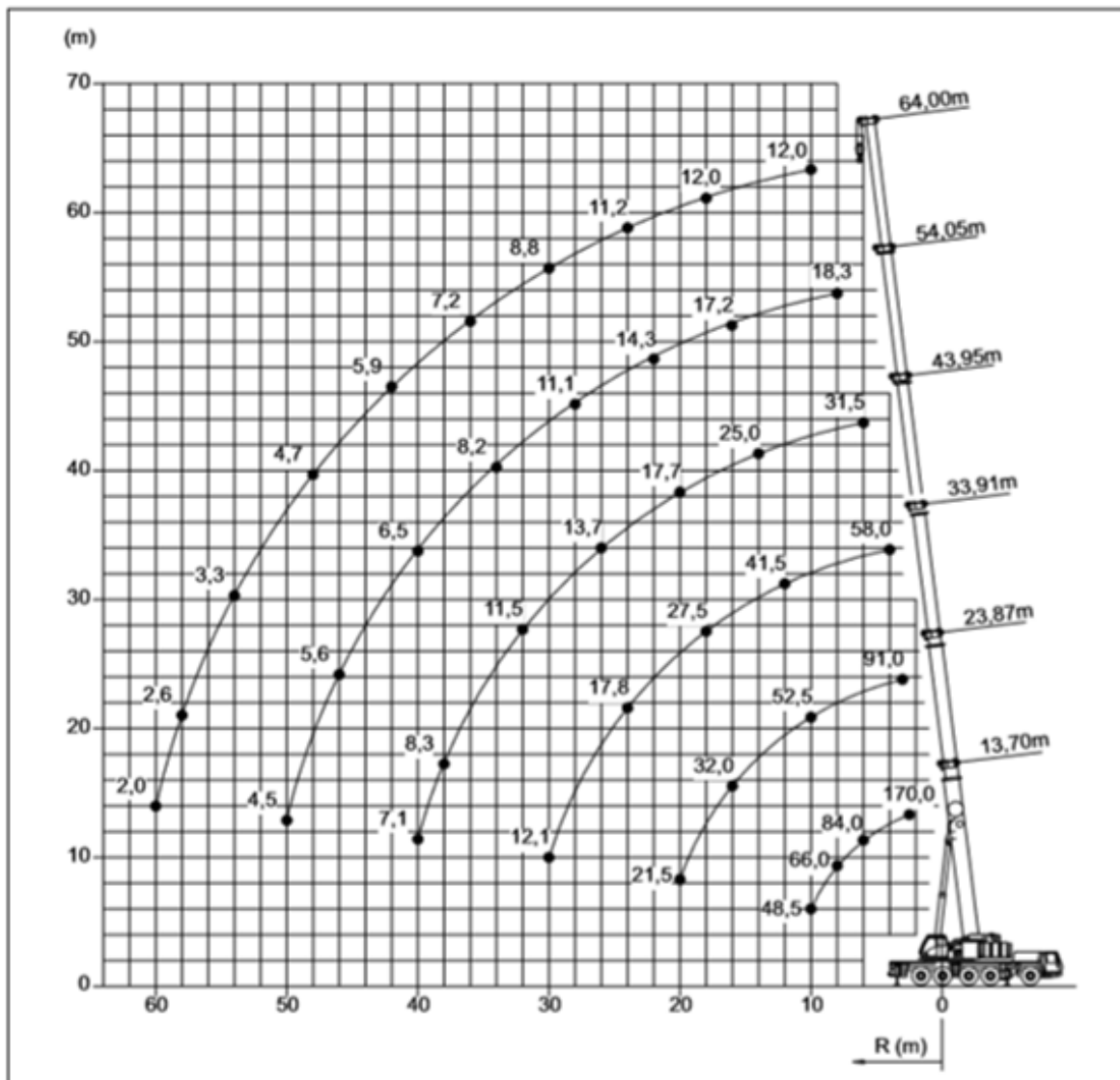
13,7 – 64,0 m



7,8 m



360°



	Hook block • Hakenflasche • Crochet-moufle • Gancho • Gançil • Крюковой блок	H
	(t)	(mm)
	200 D	3650
	160 D	3650
	125 D	3300
	80 D	3300
32 E	3200	
12 H/B	2450	



Working range • Arbeitsbereiche • Diagramme de levage • Gama de trabajo • Area di lavoro • Грузовысотные характеристики



64,0 m



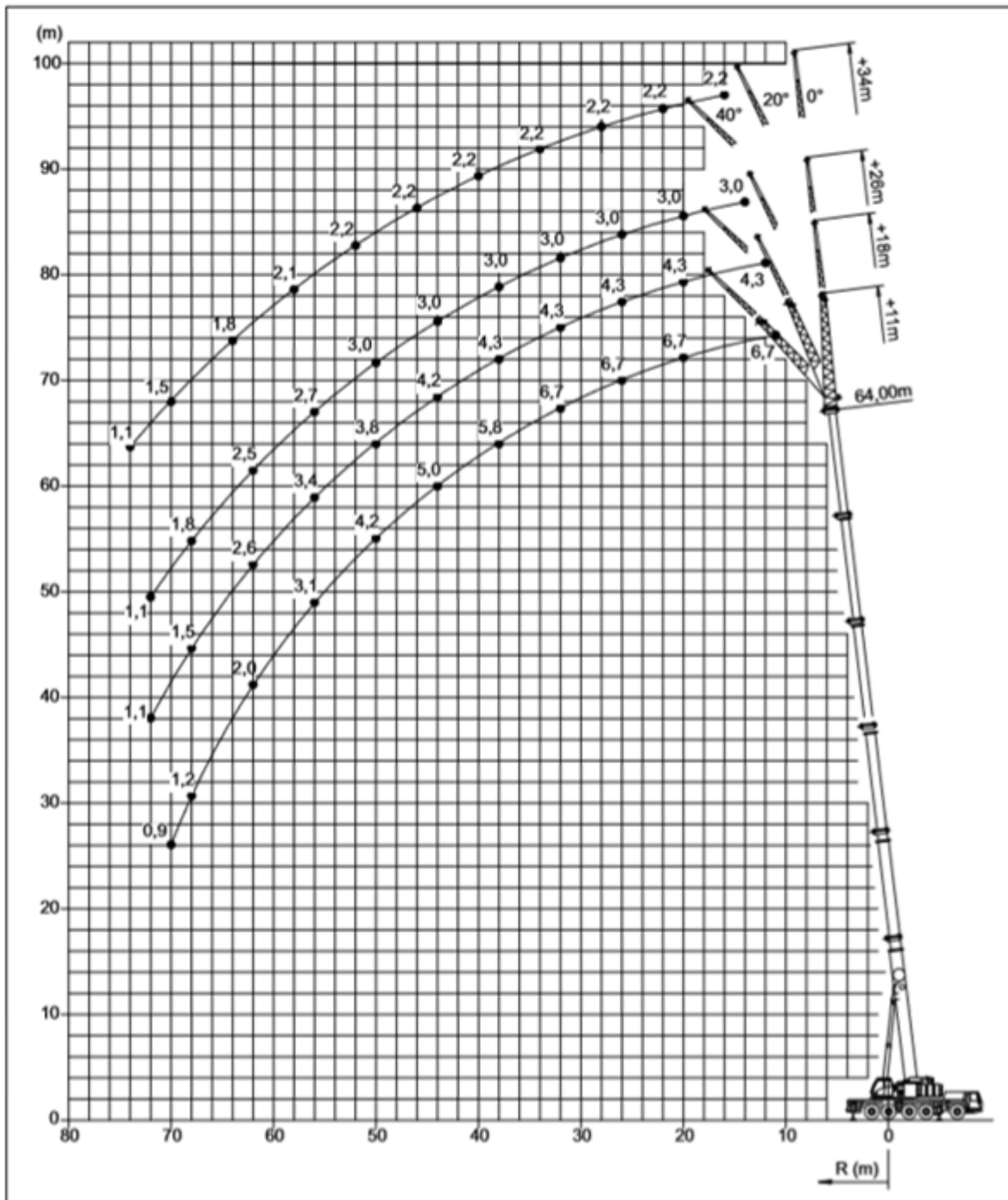
0°-40°
11,0-18,0-26,0-34,0 m



7,8 m



360°





Telescopic boom • Teleskopausleger • Flèche principale • Pluma telescópica • Braccio telescopico • Телескопическая стрела



13,7 - 64,0 m



7,8 m



360°



53,1 t



EN 13000

m	13,70*	13,70	18,80	23,87	28,90	33,91	38,85	43,95	49,02	54,05	59,06	64,00
2,5	170,0/140,0	-	-	-	-	-	-	-	-	-	-	-
3,0	125,0	125,0	102,0	91,0	76,0	-	-	-	-	-	-	-
4,0	109,0	109,0	95,5	84,5	75,5	58,0	-	-	-	-	-	-
5,0	95,0	94,5	91,5	78,0	70,5	58,0	44,0	-	-	-	-	-
6,0	84,0	82,5	82,0	74,0	66,5	58,0	44,0	31,5	-	-	-	-
7,0	74,5	72,5	73,5	70,0	63,0	56,5	43,5	31,5	24,0	-	-	-
8,0	66,0	65,0	65,5	63,5	60,5	53,0	42,5	31,5	24,0	18,3	-	-
9,0	58,0	58,0	59,0	57,5	57,0	50,5	40,5	31,5	23,5	18,3	14,6	-
10,0	48,5	48,5	53,5	52,5	52,5	47,0	38,5	31,5	23,5	18,3	14,6	12,0
11,0	-	-	49,0	47,5	48,5	44,5	37,0	30,5	23,5	18,2	14,5	12,0
12,0	-	-	45,0	43,5	44,5	41,5	35,0	28,5	23,0	18,2	14,5	12,0
13,0	-	-	41,0	41,0	41,0	39,5	33,5	27,0	22,5	17,9	14,5	12,0
14,0	-	-	36,5	38,5	37,5	37,5	32,0	25,0	22,0	17,7	14,5	12,0
15,0	-	-	31,0	35,0	34,0	35,5	30,5	23,5	21,0	17,4	14,5	12,0
16,0	-	-	-	32,0	31,5	32,5	29,5	22,5	20,5	17,2	14,5	12,0
18,0	-	-	-	27,5	26,5	27,5	26,5	20,0	18,4	16,2	14,0	12,0
20,0	-	-	-	21,5	23,5	23,0	24,0	17,7	16,9	15,2	13,4	12,0
22,0	-	-	-	-	20,5	19,7	20,5	16,2	15,4	14,3	12,8	11,7
24,0	-	-	-	-	17,7	17,8	17,9	14,7	14,1	13,2	12,1	11,2
26,0	-	-	-	-	-	16,4	15,7	13,7	12,8	12,1	11,4	10,5
28,0	-	-	-	-	-	14,5	13,8	12,8	11,8	11,1	10,6	9,7
30,0	-	-	-	-	-	12,1	12,2	12,1	10,8	10,2	9,9	8,8
32,0	-	-	-	-	-	-	10,8	11,5	10,0	8,8	8,5	8,3
34,0	-	-	-	-	-	-	9,9	10,3	8,9	8,2	7,9	7,7
36,0	-	-	-	-	-	-	-	9,2	7,9	7,5	7,3	7,2
38,0	-	-	-	-	-	-	-	8,3	7,3	7,0	6,8	6,8
40,0	-	-	-	-	-	-	-	7,1	6,9	6,5	6,3	6,3
42,0	-	-	-	-	-	-	-	-	6,6	6,1	5,9	5,9
44,0	-	-	-	-	-	-	-	-	6,4	5,9	5,4	5,5
46,0	-	-	-	-	-	-	-	-	-	5,6	4,9	5,1
48,0	-	-	-	-	-	-	-	-	-	5,3	4,6	4,7
50,0	-	-	-	-	-	-	-	-	-	4,5	4,3	4,2
52,0	-	-	-	-	-	-	-	-	-	-	4,1	3,7
54,0	-	-	-	-	-	-	-	-	-	-	3,8	3,3
56,0	-	-	-	-	-	-	-	-	-	-	-	2,9
58,0	-	-	-	-	-	-	-	-	-	-	-	2,6
60,0	-	-	-	-	-	-	-	-	-	-	-	2,0

* Over run • Nach Anzug • En arrière • Per la parte morsa • Sel pouture • Под захватной частью



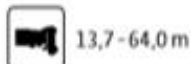
Telescopic boom • Teleskopausleger • Flèche principale • Pluma telescópica • Braccio telescopico • Телескопическая стрела

13,7 - 64,0 m
 7,8 m
 360°
 33,1 t
 EN 13000

m	13,70	18,80	23,87	28,90	33,91	38,85	43,95	49,02	54,05	59,06	64,00
3,0	125,0	102,0	91,0	76,0	-	-	-	-	-	-	-
4,0	106,0	95,5	84,5	75,5	58,0	-	-	-	-	-	-
5,0	90,5	90,5	78,0	70,5	58,0	44,0	-	-	-	-	-
6,0	79,0	79,5	74,0	66,5	58,0	44,0	31,5	-	-	-	-
7,0	70,0	70,5	70,0	63,0	56,5	43,5	31,5	24,0	-	-	-
8,0	62,5	63,0	63,5	60,5	53,0	42,5	31,5	24,0	18,3	-	-
9,0	55,0	56,0	56,5	54,5	50,5	40,5	31,5	23,5	18,3	14,6	-
10,0	48,0	49,0	50,0	46,5	45,5	38,5	31,5	23,5	18,3	14,6	12,0
11,0	-	43,5	44,5	40,5	40,0	37,0	30,5	23,5	18,2	14,5	12,0
12,0	-	38,5	38,5	36,0	35,5	35,0	28,5	23,5	18,2	14,5	12,0
13,0	-	33,0	33,5	32,0	31,5	31,5	27,0	23,5	17,9	14,5	12,0
14,0	-	29,0	29,5	28,0	28,5	28,5	25,0	23,5	17,7	14,5	12,0
15,0	-	25,5	26,0	25,0	25,5	26,0	23,5	21,0	17,4	14,5	12,0
16,0	-	-	23,5	22,0	25,0	23,5	22,0	20,5	17,2	14,5	12,0
18,0	-	-	19,0	17,7	20,5	19,8	18,5	17,9	16,2	14,0	12,0
20,0	-	-	15,8	14,4	17,2	16,4	16,6	15,2	15,1	13,4	12,0
22,0	-	-	-	11,8	14,5	14,3	14,5	13,0	12,9	12,8	11,7
24,0	-	-	-	9,8	12,4	13,2	12,4	11,6	11,4	11,3	11,2
26,0	-	-	-	-	10,7	11,5	10,7	10,8	10,6	10,2	10,1
28,0	-	-	-	-	10,1	10,0	9,3	9,7	9,8	9,2	8,8
30,0	-	-	-	-	9,2	8,8	8,2	8,4	8,5	8,3	7,7
32,0	-	-	-	-	-	7,7	7,7	7,5	7,5	7,3	6,8
34,0	-	-	-	-	-	6,9	7,1	7,0	6,6	6,4	5,8
36,0	-	-	-	-	-	-	6,4	6,3	6,0	5,6	5,1
38,0	-	-	-	-	-	-	5,7	5,6	5,3	4,9	4,4
40,0	-	-	-	-	-	-	5,0	5,0	4,7	4,2	3,7
42,0	-	-	-	-	-	-	-	4,4	4,1	3,7	3,2
44,0	-	-	-	-	-	-	-	3,9	3,6	3,2	2,7
46,0	-	-	-	-	-	-	-	-	3,2	2,7	2,2
48,0	-	-	-	-	-	-	-	-	2,8	2,3	1,8
50,0	-	-	-	-	-	-	-	-	2,4	2,0	1,4
52,0	-	-	-	-	-	-	-	-	-	1,6	1,1
54,0	-	-	-	-	-	-	-	-	-	1,3	-

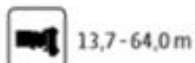
13,7 - 64,0 m
 7,8 m
 360°
 23,1 t
 EN 13000

m	13,70	18,80	23,87	28,90	33,91	38,85	43,95	49,02	54,05	59,06	64,00
3,0	124,0	102,0	91,0	76,0	-	-	-	-	-	-	-
4,0	104,0	95,5	84,5	75,5	58,0	-	-	-	-	-	-
5,0	89,0	89,0	78,0	70,5	58,0	44,0	-	-	-	-	-
6,0	77,5	78,0	74,0	66,5	58,0	44,0	31,5	-	-	-	-
7,0	68,0	69,0	67,0	63,0	56,5	43,5	31,5	24,0	-	-	-
8,0	57,5	58,5	57,5	52,0	50,0	42,5	31,5	24,0	18,3	-	-
9,0	49,5	50,5	47,5	43,5	42,5	40,5	31,5	23,5	18,3	14,6	-
10,0	42,0	43,0	40,5	37,0	37,0	36,0	31,5	23,5	18,3	14,6	12,0
11,0	-	36,0	35,0	32,0	34,5	31,5	29,0	23,5	18,2	14,5	12,0
12,0	-	30,5	30,5	28,0	30,5	28,0	26,0	23,0	18,2	14,5	12,0
13,0	-	26,0	26,0	24,5	27,0	25,0	23,0	22,0	17,9	14,5	12,0
14,0	-	23,0	23,0	22,0	24,5	22,5	21,5	19,9	17,7	14,5	12,0
15,0	-	20,0	20,0	19,2	22,0	20,5	20,5	17,9	17,4	14,5	12,0
16,0	-	-	17,6	16,9	19,9	18,4	18,6	16,2	16,0	14,5	12,0
18,0	-	-	14,0	13,2	16,1	16,7	15,6	14,4	14,4	13,8	12,0
20,0	-	-	11,2	10,5	13,4	14,1	13,2	13,3	13,1	12,4	11,4
22,0	-	-	-	8,4	12,3	11,9	11,4	11,5	11,4	10,6	9,7
24,0	-	-	-	6,7	10,5	10,1	10,4	10,4	10,0	9,2	8,3
26,0	-	-	-	-	9,0	8,7	9,0	8,9	8,6	7,9	7,1
28,0	-	-	-	-	7,8	7,8	7,7	7,7	7,4	6,9	6,0
30,0	-	-	-	-	6,8	7,1	6,9	6,7	6,4	5,9	5,2
32,0	-	-	-	-	-	6,2	6,0	5,8	5,5	5,0	4,4
34,0	-	-	-	-	-	5,5	5,3	5,0	4,7	4,3	3,7
36,0	-	-	-	-	-	-	4,6	4,3	4,0	3,6	3,1
38,0	-	-	-	-	-	-	4,0	3,8	3,5	3,0	2,5
40,0	-	-	-	-	-	-	3,5	3,2	2,9	2,5	2,0
42,0	-	-	-	-	-	-	-	2,8	2,5	2,0	1,5
44,0	-	-	-	-	-	-	-	2,4	2,0	1,6	1,1
46,0	-	-	-	-	-	-	-	-	1,7	1,2	-
48,0	-	-	-	-	-	-	-	-	1,3	0,9	-
50,0	-	-	-	-	-	-	-	-	1,0	-	-



EN 13000

m	13,70	18,80	23,87	28,90	33,91	38,85	43,95	49,02	54,05	59,06	64,00
3,0	121,0	102,0	91,0	76,0	-	-	-	-	-	-	-
4,0	102,0	95,5	84,5	75,5	58,0	-	-	-	-	-	-
5,0	87,0	87,5	78,0	70,5	58,0	44,0	-	-	-	-	-
6,0	74,0	75,0	71,0	62,5	58,0	44,0	31,5	-	-	-	-
7,0	61,0	60,5	54,5	52,0	46,5	43,5	31,5	24,0	-	-	-
8,0	48,5	49,5	46,0	42,5	41,0	37,5	31,5	24,0	18,3	-	-
9,0	39,0	41,0	38,5	36,5	35,0	31,5	29,0	23,5	18,3	14,6	-
10,0	31,5	34,0	32,5	32,5	30,0	27,5	26,5	23,5	18,3	14,6	12,0
11,0	-	29,0	28,0	28,0	26,0	24,0	23,5	20,5	18,2	14,5	12,0
12,0	-	24,5	25,5	24,5	23,0	23,0	21,0	19,1	17,7	14,5	12,0
13,0	-	21,0	22,0	22,0	20,5	20,5	18,6	18,2	17,2	14,5	12,0
14,0	-	18,2	19,3	19,5	18,2	18,4	16,7	16,5	16,1	14,3	12,0
15,0	-	15,9	17,0	17,1	16,9	16,6	15,5	15,8	14,9	13,7	12,0
16,0	-	-	15,1	15,2	16,0	15,1	14,7	14,4	13,5	12,4	11,3
18,0	-	-	12,3	12,8	13,0	12,5	12,8	12,0	11,2	10,3	9,3
20,0	-	-	10,0	10,7	10,7	11,1	10,8	10,1	9,4	8,6	7,6
22,0	-	-	-	8,9	8,9	9,2	9,0	8,6	8,0	7,1	6,3
24,0	-	-	-	7,5	7,7	7,8	7,6	7,3	6,7	6,0	5,1
26,0	-	-	-	-	6,5	6,6	6,4	6,1	5,7	5,0	4,1
28,0	-	-	-	-	5,5	5,6	5,4	5,1	4,8	4,1	3,3
30,0	-	-	-	-	4,7	4,7	4,5	4,3	4,0	3,3	2,6
32,0	-	-	-	-	-	4,0	3,8	3,6	3,3	2,7	2,0
34,0	-	-	-	-	-	3,4	3,2	2,9	2,7	2,1	1,4
36,0	-	-	-	-	-	-	2,7	2,4	2,1	1,6	0,9
38,0	-	-	-	-	-	-	2,2	1,9	1,6	1,2	-
40,0	-	-	-	-	-	-	1,8	1,5	1,2	-	-
42,0	-	-	-	-	-	-	-	1,2	-	-	-



EN 13000

m	13,70	18,80	23,87	28,90	33,91	38,85	43,95	49,02	54,05	59,06	64,00
3,0	119,0	102,0	91,0	76,0	-	-	-	-	-	-	-
4,0	99,0	95,5	84,5	75,5	58,0	-	-	-	-	-	-
5,0	81,5	80,5	69,0	62,5	53,5	44,0	-	-	-	-	-
6,0	62,5	57,5	52,0	46,0	44,0	38,5	31,5	-	-	-	-
7,0	44,0	43,0	40,0	38,5	35,0	31,0	30,0	24,0	-	-	-
8,0	33,5	35,0	33,5	31,5	28,5	28,0	25,0	22,5	18,3	-	-
9,0	26,0	28,5	28,0	26,0	24,5	23,5	21,5	20,5	17,5	14,6	-
10,0	20,5	24,0	23,5	22,0	22,0	20,0	19,9	18,5	16,8	14,3	12,0
11,0	-	19,5	20,0	19,2	19,0	18,4	17,4	16,2	15,0	13,6	12,0
12,0	-	16,2	17,6	17,6	16,7	16,3	15,3	14,2	13,2	11,9	10,7
13,0	-	13,6	15,1	15,5	14,7	14,5	13,6	12,6	11,7	10,5	9,3
14,0	-	11,5	12,9	13,7	13,3	12,9	12,1	11,2	10,3	9,3	8,1
15,0	-	9,8	11,2	12,0	11,9	11,5	10,8	10,0	9,2	8,2	7,1
16,0	-	-	9,7	10,5	10,7	10,3	9,7	8,9	8,2	7,2	6,2
18,0	-	-	7,5	8,2	8,5	8,4	7,8	7,2	6,5	5,6	4,7
20,0	-	-	5,7	6,5	6,7	6,8	6,4	5,8	5,2	4,4	3,5
22,0	-	-	-	5,1	5,4	5,5	5,2	4,6	4,1	3,3	2,5
24,0	-	-	-	4,1	4,3	4,4	4,2	3,7	3,2	2,4	1,7
26,0	-	-	-	-	3,4	3,5	3,3	2,9	2,4	1,7	0,9
28,0	-	-	-	-	2,7	2,8	2,6	2,2	1,7	1,1	-
30,0	-	-	-	-	2,1	2,1	1,9	1,6	1,1	-	-
32,0	-	-	-	-	-	1,6	1,4	1,1	-	-	-
34,0	-	-	-	-	-	1,1	1,0	-	-	-	-



Swingaway (hydraulic luffing) • Klappspitze (hydraulisch wippbar) • Extension treillis (déport hydraulique) • Plumín (angulable hidráulicamente) • Falcone (brandeggio idraulico) • Складной удлинитель стрелы (гидравлическое изменение вылета)



59,0 - 64,0 m



11,0 m



7,8 m



360°



53,1 t



EN 13000

m m	59,0 11,0			64,0 11,0		
	0°	* 0° - 20°	* 20° - 40°	0°	* 0° - 20°	* 20° - 40°
10,0	7,7	-	-	-	-	-
11,0	7,7	-	-	6,7	-	-
12,0	7,7	-	-	6,7	-	-
13,0	7,7	7,7	-	6,7	-	-
14,0	7,7	7,7	-	6,7	6,7	-
15,0	7,7	7,7	7,4	6,7	6,7	-
16,0	7,7	7,7	7,4	6,7	6,7	6,6
18,0	7,7	7,7	7,4	6,7	6,7	6,6
20,0	7,7	7,7	7,4	6,7	6,7	6,6
22,0	7,7	7,7	7,3	6,7	6,7	6,6
24,0	7,7	7,7	7,3	6,7	6,7	6,6
26,0	7,7	7,7	7,3	6,7	6,7	6,6
28,0	7,7	7,7	7,2	6,7	6,7	6,6
30,0	7,7	7,7	7,1	6,7	6,7	6,6
32,0	7,4	7,4	7,0	6,7	6,4	6,4
34,0	6,9	7,0	6,9	6,4	6,2	6,1
36,0	6,5	6,5	6,6	6,1	5,9	5,9
38,0	6,1	6,2	6,3	5,8	5,7	5,6
40,0	5,7	5,8	5,9	5,4	5,4	5,4
42,0	5,4	5,4	5,6	5,1	5,2	5,2
44,0	5,0	5,1	5,2	4,8	4,9	5,0
46,0	4,7	4,8	4,9	4,5	4,6	4,7
48,0	4,4	4,5	4,6	4,2	4,3	4,5
50,0	4,0	4,0	4,2	4,0	4,1	4,2
52,0	3,5	3,5	3,7	3,7	3,8	4,0
54,0	3,2	3,3	-	3,3	3,3	3,5
56,0	3,0	3,1	-	3,0	3,0	3,1
58,0	2,8	2,9	-	2,6	2,6	-
60,0	2,6	2,7	-	2,3	2,3	-
62,0	2,5	2,5	-	2,0	2,0	-
64,0	2,2	-	-	1,7	1,7	-
66,0	-	-	-	1,4	1,4	-
68,0	-	-	-	1,2	1,2	-
70,0	-	-	-	0,9	-	-

*Lifting under load • Unter Lasten wippen • Inclination sous charge • Angulation con carga • Brandeggio sotto carico • Наклонение вылета под нагрузкой



Swingaway (hydraulic luffing) • Klappspitze (hydraulisch wippbar) • Extension trellis (déport hydraulique) • Plumín (angulable hidráulicamente) • Falcone (brandeggio idraulico) • Складной удлинитель стрелы (гидравлическое изменение вылета)



59,0 - 64,0 m



18,0 m



7,8 m



360°



53,1 t



EN 13000

m m	59,0 18,0			64,0 18,0		
	0°	* 0° - 20°	* 20° - 40°	0°	* 0° - 20°	* 20° - 40°
11,0	5,0	-	-	-	-	-
12,0	5,0	-	-	4,3	-	-
13,0	5,0	-	-	4,3	-	-
14,0	5,0	-	-	4,3	-	-
15,0	5,0	-	-	4,3	-	-
16,0	4,9	4,6	-	4,3	4,3	-
18,0	4,9	4,6	-	4,3	4,3	-
20,0	4,9	4,5	4,3	4,3	4,3	-
22,0	4,8	4,5	4,3	4,3	4,2	4,1
24,0	4,8	4,5	4,2	4,3	4,2	4,1
26,0	4,7	4,4	4,2	4,3	4,2	4,1
28,0	4,7	4,4	4,1	4,3	4,2	4,0
30,0	4,7	4,4	4,1	4,3	4,2	4,0
32,0	4,6	4,3	4,0	4,3	4,1	4,0
34,0	4,6	4,3	4,0	4,3	4,1	4,0
36,0	4,5	4,3	4,0	4,3	4,1	3,9
38,0	4,5	4,2	3,9	4,3	4,1	3,9
40,0	4,5	4,2	3,9	4,2	4,0	3,9
42,0	4,4	4,1	3,8	4,2	4,0	3,8
44,0	4,4	4,0	3,8	4,2	4,0	3,8
46,0	4,3	3,9	3,7	4,1	3,9	3,8
48,0	4,2	3,8	3,7	4,0	3,8	3,7
50,0	4,0	3,7	3,7	3,8	3,8	3,7
52,0	3,8	3,6	3,6	3,6	3,6	3,7
54,0	3,5	3,5	3,6	3,4	3,5	3,6
56,0	3,1	3,1	3,5	3,2	3,3	3,4
58,0	2,8	2,9	3,1	3,0	3,0	3,3
60,0	2,6	2,7	2,8	2,6	2,6	3,0
62,0	2,4	2,6	-	2,3	2,3	2,6
64,0	2,3	2,4	-	2,0	2,0	-
66,0	2,1	2,2	-	1,8	1,8	-
68,0	2,0	2,0	-	1,5	1,5	-
70,0	1,8	1,8	-	1,3	1,3	-
72,0	1,5	-	-	1,1	1,1	-

*Lifting under load • Unter Last wippbar • Inclination sous charge • Angolación con carga • Brandeggio sotto carico • Наклонные вылеты под нагрузкой



Swingaway (hydraulic luffing) • Klappspitze (hydraulisch wippbar) • Extension treillis (déport hydraulique) • Plumín (angulable hidráulicamente) • Falcone (brandeggio idraulico) • Складной удлинитель стрелы (гидравлическое изменение вылета)

59,0-64,0 m
 11,0 m
 7,8 m
 360°
 13,1 t

EN 13000

m m	59,0			64,0		
	0°	* 0° - 20°	* 20° - 40°	0°	* 0° - 20°	* 20° - 40°
10,0	7,7	-	-	-	-	-
11,0	7,7	-	-	6,7	-	-
12,0	7,7	-	-	6,7	-	-
13,0	7,7	7,7	-	6,7	-	-
14,0	7,7	7,7	-	6,7	6,7	-
15,0	7,7	7,7	7,4	6,7	6,7	-
16,0	7,7	7,7	7,4	6,7	6,7	6,6
18,0	7,7	7,7	7,4	6,7	6,7	6,6
20,0	7,6	7,6	7,4	6,7	6,7	6,6
22,0	6,8	6,8	7,1	5,9	5,9	6,6
24,0	5,7	5,7	6,4	4,8	4,8	5,6
26,0	4,7	4,7	5,4	3,9	3,9	4,6
28,0	3,9	3,9	4,5	3,1	3,1	3,8
30,0	3,2	3,2	3,7	2,4	2,4	3,0
32,0	2,6	2,6	3,1	1,8	1,8	2,4
34,0	2,0	2,0	2,5	1,3	1,3	1,8
36,0	1,5	1,5	1,9	-	-	1,3
38,0	1,1	1,1	1,4	-	-	-
40,0	-	-	1,0	-	-	-

*Luffing under load • Uner Tillus uttjdar • Inclination sous charge • Angolacion con carga • Brandeggio sotto carico • Изменение вылета под нагрузкой

59,0-64,0 m
 18,0 m
 7,8 m
 360°
 13,1 t

EN 13000

m m	59,0			64,0		
	0°	* 0° - 20°	* 20° - 40°	0°	* 0° - 20°	* 20° - 40°
11,0	5,0	-	-	-	-	-
12,0	5,0	-	-	4,3	-	-
13,0	5,0	-	-	4,3	-	-
14,0	5,0	-	-	4,3	-	-
15,0	5,0	-	-	4,3	-	-
16,0	4,9	4,6	-	4,3	4,3	-
18,0	4,9	4,6	-	4,3	4,3	-
20,0	4,9	4,5	4,3	4,3	4,3	-
22,0	4,8	4,5	4,3	4,3	4,2	4,1
24,0	4,8	4,5	4,2	4,3	4,2	4,1
26,0	4,6	4,3	4,2	4,2	4,2	4,1
28,0	4,2	4,2	4,1	3,4	3,4	4,0
30,0	3,5	3,5	4,1	2,7	2,7	3,8
32,0	2,9	2,9	3,8	2,1	2,1	3,1
34,0	2,3	2,3	3,1	1,6	1,6	2,5
36,0	1,8	1,8	2,6	1,1	1,1	2,0
38,0	1,4	1,4	2,1	-	-	1,5
40,0	1,0	1,0	1,6	-	-	1,0
42,0	-	-	1,2	-	-	-
44,0	-	-	0,9	-	-	-

*Luffing under load • Uner Tillus uttjdar • Inclination sous charge • Angolacion con carga • Brandeggio sotto carico • Изменение вылета под нагрузкой